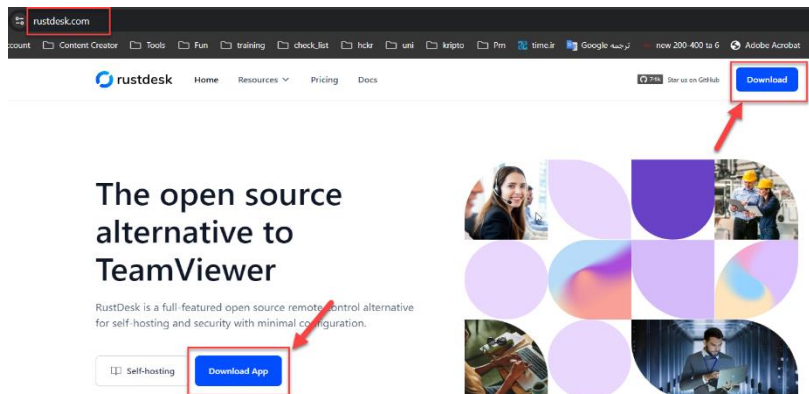
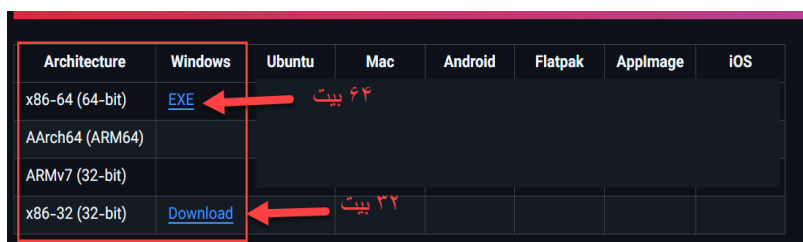


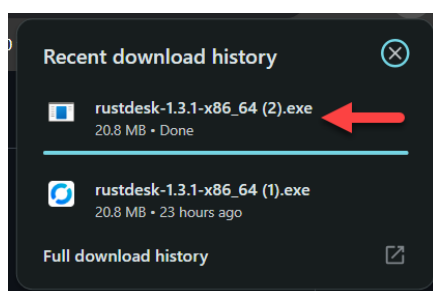
برای راه اندازی نرم افزار
rust desk با جستجو در
گوگل و انتخاب آن وارد
سایت اصلی شد



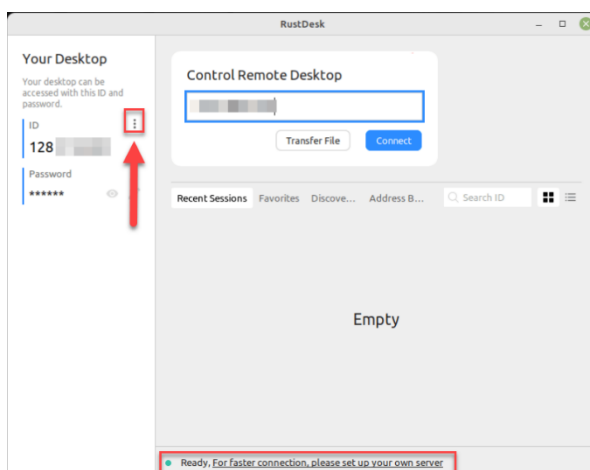
سپس با انتخاب
download وارد سایت
دیگری میشویم



حال با توجه به معماری
ویندوز سیستم خود فایل
مورد نظر را انتخاب و
دانلود میکنیم



فایل دریافتی به صورت exe نرم افزاری میباشد و
این نسخه قابل حمل یا به عبارتی نیاز به نصب ندارد



پس از اجرا نمودن نرم افزار rust desk صفحه زیر
مشاهده میشود و اگر مشکلی در اجرا شدن بود فایل
دیگری از معماری آن باید دانلود شود

سپس در مرحله اول در قسمت پایین عبارت **Ready.**
For faster connection please... را مشاهده میکنیم
که پس از تغییر تنظیمات این متن تغییر میکند

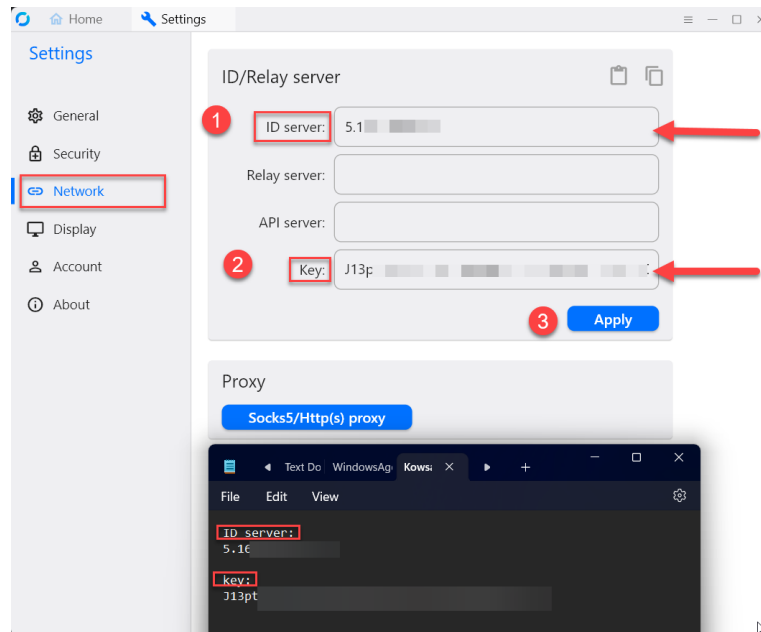
حال با انتخاب 3 نقطه مطابق شکل وارد تنظیمات نرم
افزار میشویم

حال در قسمت Network تغییرات و تنظیمات مورد نظر را تنظیم می نمایم

ID server: 5.160.152.174

Key : J13ptcHYlTrOkHt0zKumvKuga+Ds+zc2hnW6u0DZPL8=

و تنظیمات را ذخیره میکنیم



و در آخر نرم افزار به سرور شخصی متصل گردیده و آماده ی اتصال می باشد که میتوان با نصب نرم افزار ان را به صورت پیش فرض در سیستم همیشه فعال نگه داشت یا برای راحتی و ثابت شدن اتصال با تغییر رمز عبور تصادفی به رمز عبور شخصی ارتباط پایداری داشته باشیم

